
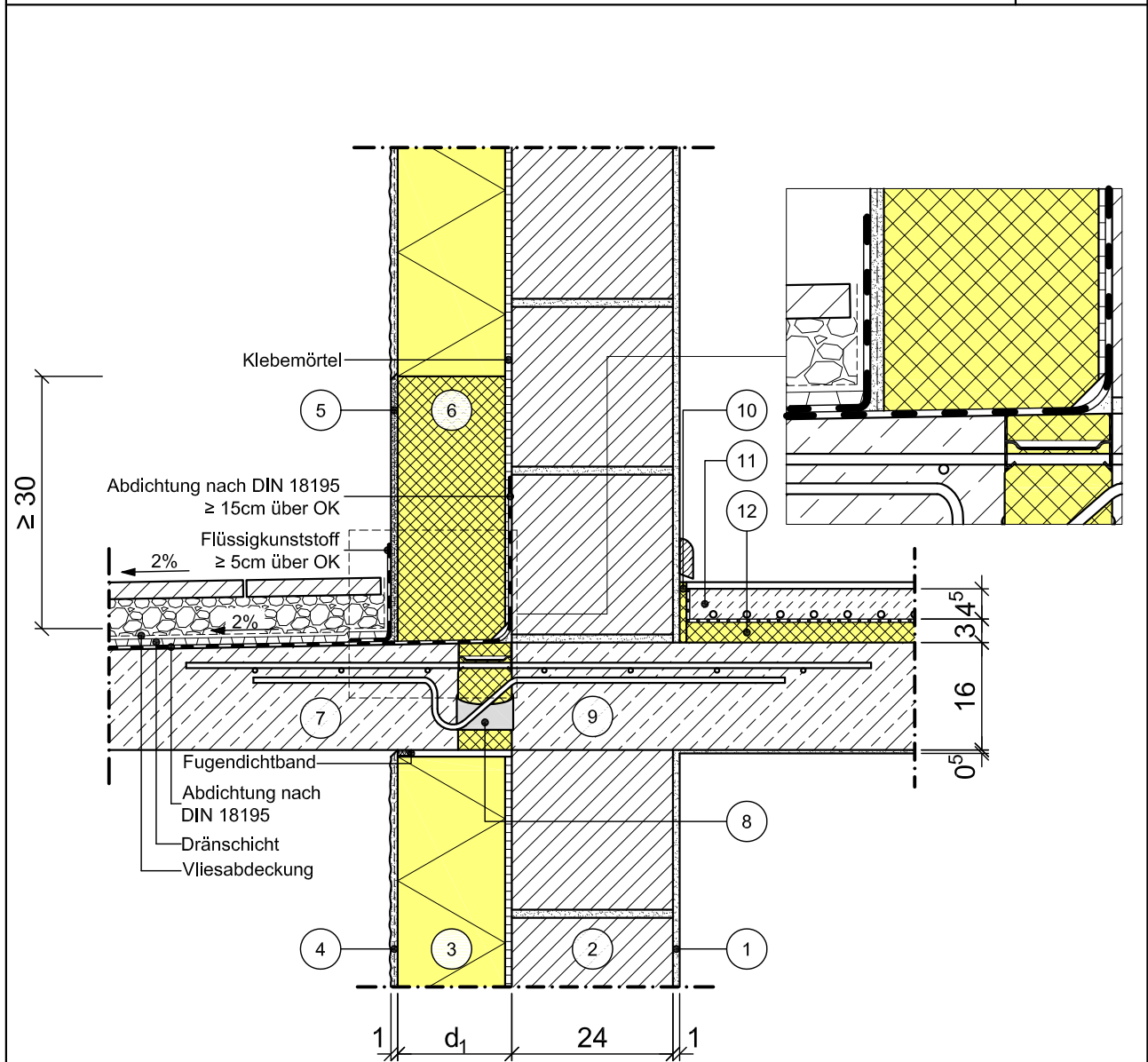


Modell-Nr.	11-15-01-01	
Konstruktionsart	Außenwand mit Wärmedämm-Verbundsystem	
Anschlussdetail	Balkonanschluss	
Untergruppe	Balkonanschluss, Einbindung thermisch getrennt	
Variante	Putzsockel mit Materialwechsel, normale Bewitterung	



Vertikalschnitt

Maßstab 1:10

	Schichtbezeichnung	s [m]	$\rho$ [kg/m <sup>3</sup> ]	$\lambda$ [W/mK]		Schichtbezeichnung	s [m]	$\rho$ [kg/m <sup>3</sup> ]	$\lambda$ [W/mK]
①	Innenputz	s.o.	1400	0,70	⑨	Stahlbeton	0,16	2300	2,3
②	Mauerwerk	0,24	-	0,56	⑩	Randdämmstreifen	0,01	-	0,040
③	Wärmedämmung	$d_1$	-	$\lambda_1$	⑪	Estrich auf Trennlage	0,045	2000	1,4
④	armiertes Putzsystem	0,01	1800	0,87	⑫	Trittschalldämmung	0,03	-	0,040
⑤	armiertes Sockelputzsystem	0,01	1800	0,87	⑬				
⑥	systemzugehörige Sockel-/ Perimeterdämmung	$d_1$	-	0,040	⑭				
⑦	Balkonplatte	s.o.	2300	2,3	⑮				
⑧	Dämmelement	0,08	-	0,15	⑯				

Dieses Zeichnungsblatt ist dem "WDVS - Planungsatlas" entnommen.  
Bei der Verwendung ist zu beachten, dass im Gesamtwerk ggf. weitere konstruktionsrelevante Hinweise enthalten sind.